

# 片テーパ型容器 脚付

## キャスター脚の付いた片テーパ型容器です

P.100  
SUS  
耐食表

P.101  
パッキン  
耐薬品表

有償証明書  
P.104

食衛

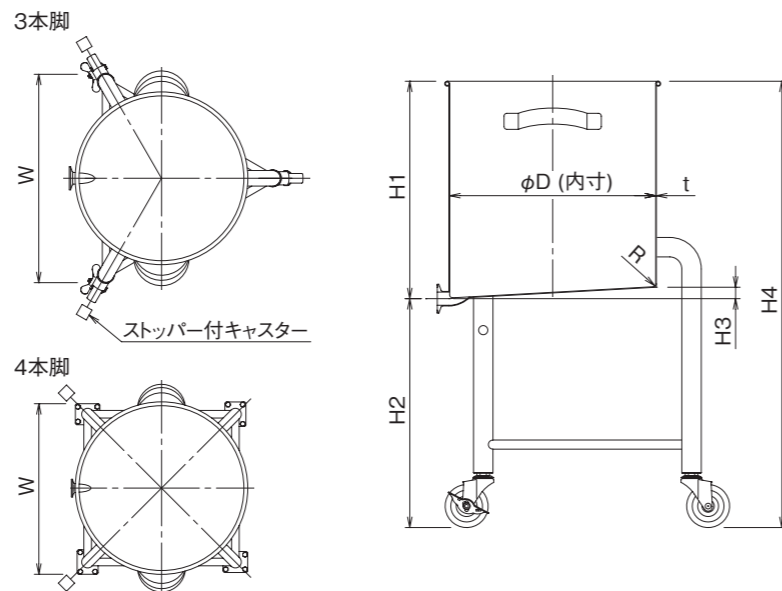
非該

材証

RoHS

### 特長

- 底板が排出方向に傾斜している為、液体が全て排出出来ます。
- 排出口が容器の側面についているので、配管の取り回しが短く出来ます。
- キャスター脚が付いているので、容器ごと工程間での移動が出来ます。
- 底の角は汚れが溜まりにくいR構造です。
- 受注生産品ですので、「寸法」「材質」変更や、用途に合わせ特注加工が出来ます。



仕様  
 容器本体・脚…SUS304  
 蓋…SUS304  
 取っ手・クリップ・バンド…SUS304  
 キャスター…SUS+ウレタン車  
 (内ストッパー付2個)  
 パッキン…シリコンゴム (食品衛生法適合品)

- 表面処理: 内外面バフ研磨
- 使用条件: 大気圧 (加減圧不可)

P.33・34

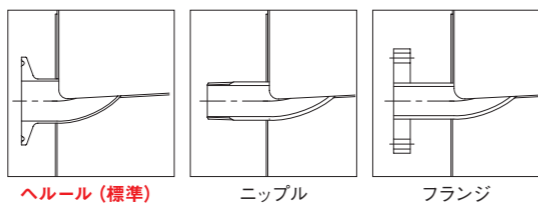
蓋は用途に合わせて「ST」「CTH」「CTL」の3種類から選択できます



### Point!

#### ドレン排出口の変更が可能です

- ・内容物や配管に合わせて、排出口の「種類」や「サイズ」を変更できます。
- ・継手については、P87、88を参照。



P.86

#### サニタリーバルブ取付



### 特注加工

困っていること、やりたいことを解決します。



## 片テーパ型汎用容器 脚付 [KTT-ST-L]



型式	容量	内径	内高	ドレン高	傾斜	全高	ドレン	板厚	脚本数	納期
	L	D	H1	H2	H3	H4	サイズ	t	本	日
KTT-ST-L-30	20	300	320	400	20	720	1S	1.2	3	20
KTT-ST-L-33	25	330	350	400	20	750	1S	1.2	3	20
KTT-ST-L-36	35	360	380	400	20	780	1S	1.2	3	20
KTT-ST-L-39	45	387	420	400	20	820	1S	1.2	3	20
KTT-ST-L-43	65	430	480	400	20	880	1S	1.2	3	20
KTT-ST-L-47	80	470	500	400	20	900	1S	1.5	4	20
KTT-ST-L-47H	100	470	620	400	20	1020	1S	1.5	4	20
KTT-ST-L-565	150	565	650	400	30	1050	2S	1.5	4	20
KTT-ST-L-565H	200	565	930	400	30	1330	2S	1.5	4	20
KTT-ST-L-635	300	635	1030	400	30	1430	2S	1.5	4	30
KTT-ST-L-77	400	770	930	400	30	1330	2S	2.0	4	35
KTT-ST-L-77H	500	770	1130	400	30	1530	2S	2.0	4	35

表記にない寸法は P67 をご覧下さい。長さの単位は (mm)

## 片テーパ型密閉容器 脚付 クリップ式 [KTT-CTH-L]



型式	容量	内径	内高	ドレン高	傾斜	全高	ドレン	板厚	脚本数	納期
	L	D	H1	H2	H3	H4	サイズ	t	本	日
KTT-CTH-L-30	20	300	320	400	20	720	1S	1.2	3	20
KTT-CTH-L-33	25	330	350	400	20	750	1S	1.2	3	20
KTT-CTH-L-36	35	360	380	400	20	780	1S	1.2	3	20
KTT-CTH-L-39	45	387	420	400	20	820	1S	1.2	3	20
KTT-CTH-L-43	65	430	480	400	20	880	1S	1.2	3	20
KTT-CTH-L-47	80	470	500	400	20	900	1S	1.5	4	20
KTT-CTH-L-47H	100	470	620	400	20	1020	1S	1.5	4	20
KTT-CTH-L-565	150	565	650	400	30	1050	2S	1.5	4	20
KTT-CTH-L-565H	200	565	930	400	30	1330	2S	1.5	4	20
KTT-CTH-L-635	300	635	1030	400	30	1430	2S	1.5	4	30
KTT-CTH-L-77	400	770	930	400	30	1330	2S	2.0	4	35
KTT-CTH-L-77H	500	770	1130	400	30	1530	2S	2.0	4	35

表記にない寸法は P67 をご覧下さい。長さの単位は (mm)

## 片テーパ型密閉容器 脚付 バンド式 [KTT-CTL-L]



型式	容量	内径	内高	ドレン高	傾斜	全高	ドレン	板厚	脚本数	納期
	L	D	H1	H2	H3	H4	サイズ	t	本	日
KTT-CTL-L-30	20	300	320	400	20	720	1S	1.2	3	20
KTT-CTL-L-33	25	330	350	400	20	750	1S	1.2	3	20
KTT-CTL-L-36	35	360	380	400	20	780	1S	1.2	3	20
KTT-CTL-L-39	45	387	420	400	20	820	1S	1.2	3	20
KTT-CTL-L-43	65	430	480	400	20	880	1S	1.2	3	20
KTT-CTL-L-47	80	470	500	400	20	900	1S	1.5	4	20
KTT-CTL-L-47H	100	470	620	400	20	1020	1S	1.5	4	20
KTT-CTL-L-565	150	565	650	400	30	1050	2S	1.5	4	20
KTT-CTL-L-565H	200	565	930	400	30	1330	2S	1.5	4	20
KTT-CTL-L-635	300	635	1030	400	30	1430	2S	1.5	4	30
KTT-CTL-L-77	400	770	930	400	30	1330	2S	2.0	4	35
KTT-CTL-L-77H	500	770	1130	400	30	1530	2S	2.0	4	35

表記にない寸法は P67 をご覧下さい。長さの単位は (mm)

貯蔵容器/台車

標準部品

ボトル器具類

機能別容器

オプション部品

貯蔵・排出用容器

ジャケット容器

加圧容器

アクセサリ

オプション加工

技術資料